

2019.3.30

更新

ガーデンコンシェルジュ
がお伝えます!!

ハーブガーデン見どころMAP



寒空にたえて頑張
っています
ケール・六条大麦など

クリスマスローズ
ユーホルピアの蕾色
がかわいい

クリスマス
ローズの
原種
咲いて
ます!

スイセン
金の
ベビーダム

ポタジェ(野菜畑)

ふん水(音)を
静かに聞いていると...
♪...あは?何の
音がするよ
トコナ

レゾガのアーチ
わーリッパ
の原種がぶぎやがて

アーチにからまる
ノイバラの実と
新芽が見られ
ます

トイレ
一展示棟

ガセボ(茶屋)

ハーブ畑

ハーブ見本園

枯れた中
での香りを
楽しめます

ハーブの神様

アーモンドの花が
咲いています

キューリッパ
がいろいろ咲いて
います

ローズマリーの花
寒中ブルーで
きれいです

サクラアオイ
茶の花 3本

← 大園路 →

→ 大園路、北口方面 →



2019.3.30 更新

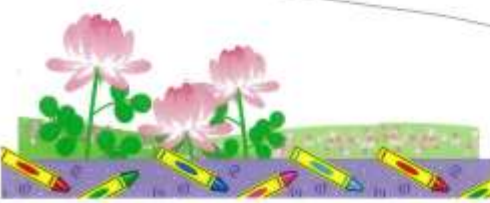
花木園
湿池性コ
入口

全長3000!!

ボーダー花壇見どころMA

日本で一番長いボーダー花壇の春夏秋冬をガーデンコ...がご伝えます!

新しい芽が 動き初めました!



やわらかな春の色合い!

